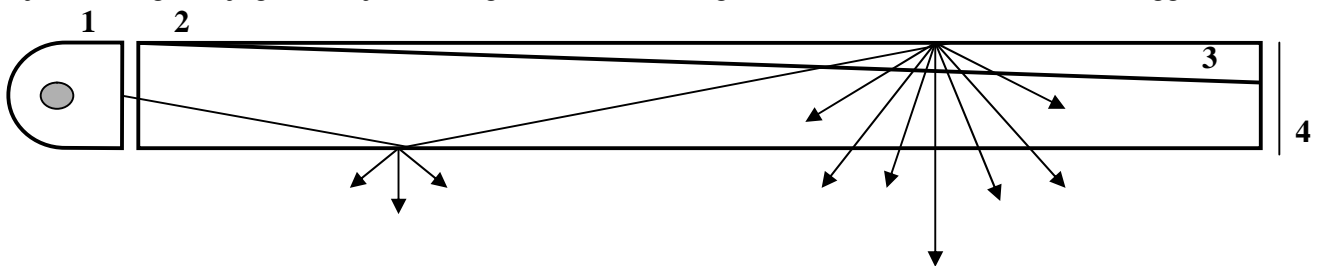


Ljusledare

Den vanligaste missuppfattningen om Light pipes och ljusledare är att det är en produkt. Det är en teknologi. Denna teknologi används inom medicin- och elektronikindustrin sedan många år, genom användandet av ljusfibrer. Det är inre reflektion med minimerande av ljusförluster som är avgörande för resultatet. Light pipes, tuben eller kanalen – oavsett namn är detta ett bra sätt att distribuera kvalitativt ljus. Systemen erbjuder många möjligheter i ljussättningen, bl.a. bländningsfritt, flimmerfritt och mindre skuggor.

**Teknik**

1. Ljuset skjuts in från ena änden av röret. 2. Röret består ofta av slagttålig polykarbonat eller plåt, som är klädd på insidan av optisk prismafilm. Ljuset reflekteras längs röret. I röret finns en 3. extraktor som bryter vinkeln och som får ljuset att transmittas ut genom den optiska prismafilmen. Extraktorn är så utformad att för ögat uppfattas ljuset som helt jämt. Vid längre installationer används en ljuskälla i vardera änden i stället för 4. spegel.

Underhåll

Normalt kan rören behöva torkas av men erfarenheten visar att i de flesta fall finns smutsen endast på ovansidan och hindrar därför inte ljusflödet.

Applikationer

Fabriker, kyllager, simhallar m m.

